

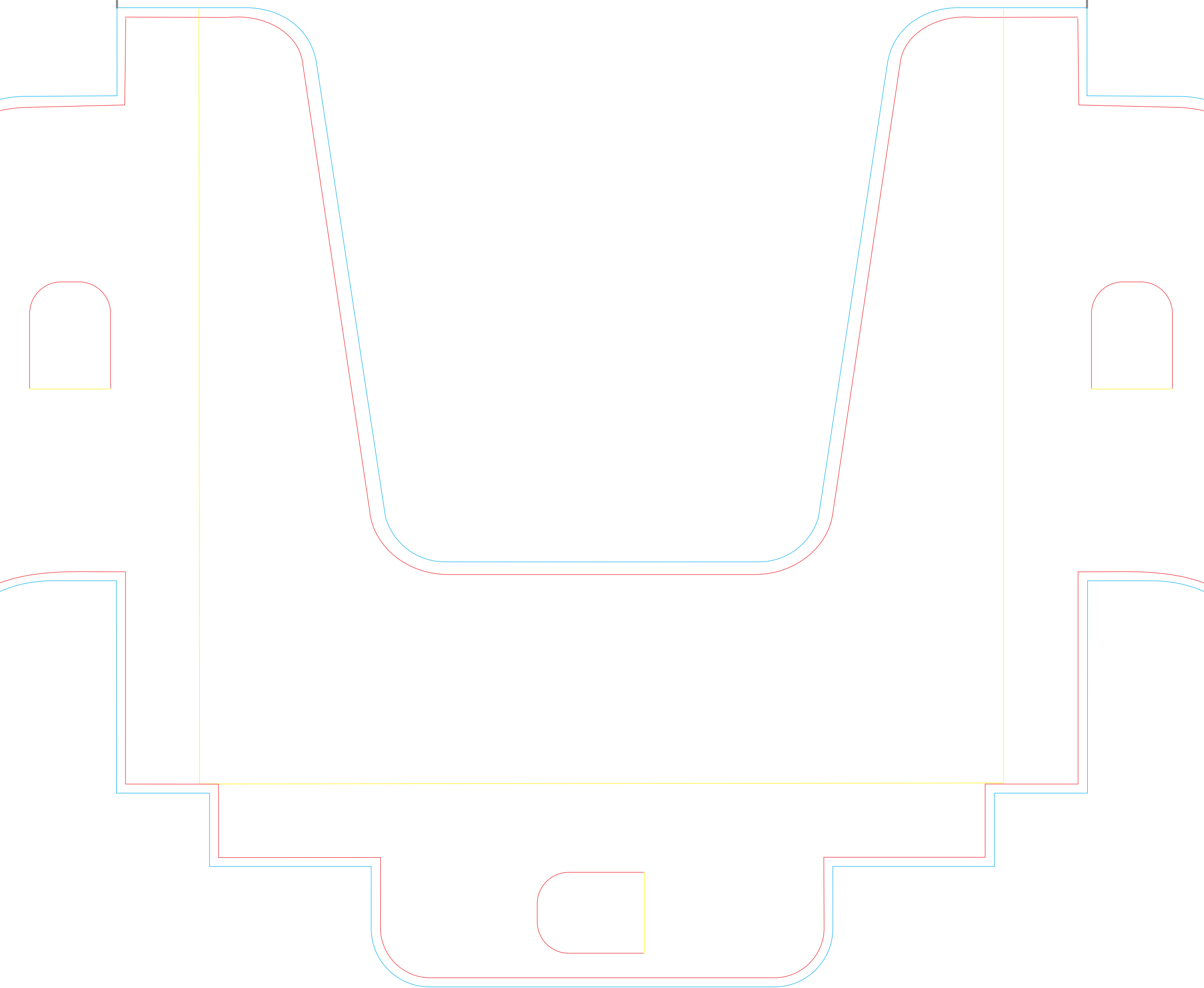
Vnější obrysy zad (po stranách a nahoře) můžete libovolně tvarovat, pouze nesmí přesáhnout plochu potisku.

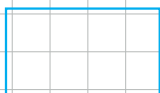
Neměňte vzájemnou polohu těchto tří obdélníků
(Ize je přemisťovat pouze ve skupině).
Změna polohy nahoru nebo dolů mění úhel sklonu stojánku vůči podkladu.



Tento úsek proužku můžete upravovat dle vlastních nápadů

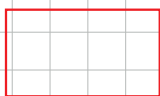
Neměňte tvar ani polohu jiných proužků!





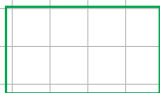
Plocha projektu se spadem

Převážně uzavřená křivka, kterou můžete použít jako hranici výřezu.
Bez pádného důvodu neprotahujte grafiku za tento proužek.



Plocha tiskoviny. Proužek pro ořez. Proužek pro výsek.

Tento proužek vždy představuje finální vzhled tiskoviny se všemi případnými okénky, výřezy nebo vnitřními výseky.
U projektů, které vyžadují připojení ořezového návrhu, musí být nanesen do návrhu.



Bezpečný prostor pro návrh grafiky

V tomto prostoru můžete bezpečně umísťovat důležité prvky návrhu, aniž byste se museli obávat, že budou ořezány nebo se budou nacházet příliš blízko okraje tiskoviny/bigu.



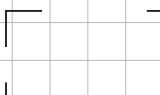
Proužek pro ohyb/bigování

V projektu nevytvářejte hranice barev ani výrazné barevné přechody na proužcích pro bigování.
Důležité grafické prvky by měly být vzdálené alespoň 3–5 mm od proužku pro bigování.
U projektů, které vyžadují připojení ořezového návrhu, musí být nanesen do návrhu.



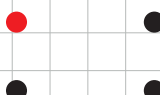
Ořezové značky

Neodstraňujte z projektu!



Rohy pro ruční pasování výtisku

Neodstraňujte z projektu! U projektů, které vyžadují připojení ořezového návrhu, musí být nanesen na grafický projekt a návrh proužků pro ořez a výsek.



Markery pro automatické pasování výtisku

Neodstraňujte z projektu! U projektů, které vyžadují připojení ořezového návrhu, musí být nanesen na grafický projekt a návrh proužků pro ořez a výsek.



Označení pořadí stránek u mnohostránkových šablon

Poznámky:

- Neměňte velikost stránky ani umístění šablony na stránce.
- Veškeré černé prvky (pasovací a jiné značky, texty) ponechejte v návrhu bez změny jejich umístění.
- Nezapomeňte odstranit všechny zbývající prvky šablony z grafického projektu, aby se nevytiskly.